

PRESENTACIÓN

CURSO 2019-2020

**CICLO FORMATIVO DE GRADO SUPERIOR
DE ENERGÍAS RENOVABLES
CIFP AGUAS NUEVAS**



Ingeteam

an
AGUAS NUEVAS
CENTRO INTEGRADO DE FORMACIÓN PROFESIONAL



Identificación Formativa

CICLO
FORMATIVO
GRADO
SUPERIOR

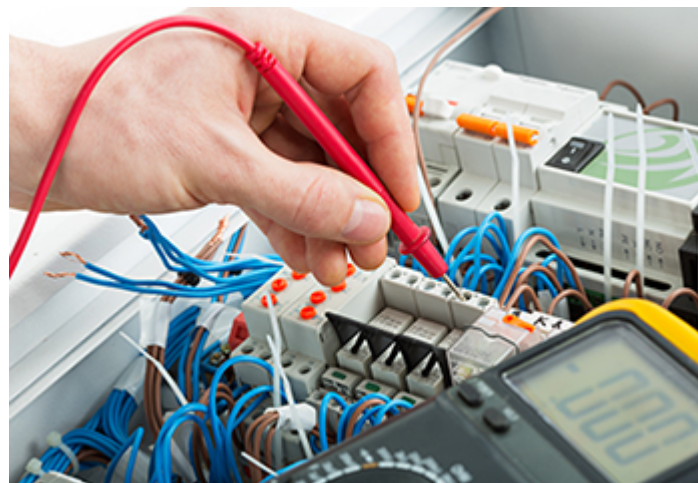
Denominación: Técnico Superior en Energías Renovables .

Nivel de formación Profesional: Grado Superior

Duración: 2000 horas

Familia profesional: Energía y Agua

CINE-5b (Clasificación Internacional Normalizada de la Educación).



Legislación



- *Decreto 78/2013, de 26/09/2013, por el que se establece el currículo del ciclo formativo de grado superior correspondiente al Título de Técnico Superior en Energías Renovables en la Comunidad Autónoma de CastillaLa Mancha. [2013/11884]*
- *Real Decreto 385/2011, de 18 de marzo, por el que se establece el título de Técnico Superior en Energías Renovables y se fijan sus enseñanzas mínimas.*

1º CURSO

MÓDULOS	Horas totales	Horas semanales	profesor
0668. Sistemas eléctricos en centrales.	160	5	Gregorio Yuste
0669. Subestaciones eléctricas.	196	6	Gregorio Yuste
0670. Telecontrol y automatismos.	196	6	Gregorio Yuste
0671. Prevención de riesgos eléctricos.	60	2	José Rodríguez
0680. Sistemas de energías renovables.	150	5	Luis Través
0681. Configuración de instalaciones solares fotovoltaicas	134	4	Mercedes
CLM0012. Inglés técnico.	64	2	Begoña Andújar

2º CURSO

MÓDULOS	Horas totales	Horas semanales	profesor
0682. Gestión del montaje de instalaciones solares fotovoltaicas.	140	7	
0687. Formación y orientación laboral.	82	4	
0688. Empresa e iniciativa emprendedora.	66	3	
0683. Gestión del montaje de parques eólicos.	155	8	
0684. Operación y mantenimiento de parques eólicos.	157	8	
0689. Formación en centros de trabajo.	400		
0686. Proyecto de energías renovables.	40		

Las ocupaciones y puestos de trabajo más relevantes:

- **Técnico de gestión de operación y mantenimiento en instalaciones eólicas.**
- Responsable de montaje de parques eólicos.
- Responsable de montaje de aerogeneradores.
- Especialista montador de aerogeneradores.
- **Especialista en mantenimiento de parques eólicos.**
- Promotor de instalaciones solares.
- Proyectista de instalaciones solares fotovoltaicas.
- Responsable de montaje de instalaciones solares fotovoltaicas.
- **Responsable de mantenimiento de instalaciones solares fotovoltaicas.**
- **Responsable de explotación y mantenimiento de pequeñas centrales solares fotovoltaicas.**
- Montador-operador de instalaciones solares fotovoltaicas.
- Encargado de montaje de subestaciones eléctricas de instalaciones eólicas y fotovoltaicas.
- **Encargado de mantenimiento de subestaciones eléctricas de instalaciones eólicas y fotovoltaicas.**
- **Operador-mantenedor de subestaciones eléctricas de instalaciones eólicas y fotovoltaicas.**

¿Por qué cursar este Ciclo Formativo de Grado Superior?

- **Muchas salidas laborales:** Se ha demostrado que la Formación Profesional tiene una buena nota en cuanto a inserción laboral de sus estudiantes. De hecho, según ha publicado la empresa de Recursos Humanos Adecco recientemente, **el 21% de las ofertas de empleo cualificado requieren ya títulos de Formación Profesional.** Esto significa que la FP es la formación no universitaria más demandada en España.
- **Prácticas incorporadas en el programa docente:** Antes de terminar el curso, los alumnos pasan por una época de **formación en centros de trabajo** relacionados con sus estudios.
- **Buenas perspectivas internacionales:** En la Unión Europea la Formación Profesional tiene mucho más peso que en España. De hecho, **el 50% de la población activa del viejo continente son titulados en diferentes grados de FP.**

- **Posibilidades de formación continua:** Sin necesidad de pasar por las pruebas de acceso, **un titulado en Formación Profesional de Grado Superior puede acceder a cursar estudios universitarios complementarios en el futuro.** La FP puede ser una buena alternativa a la “selectividad” para aquellos alumnos que planeen estudiar en la universidad en un futuro.
- La Formación Profesional, lejos de ofrecer unos estudios mediocres, responde a las necesidades actuales del mercado laboral de forma directa y eficiente. Muchas empresas ven respuestas a sus necesidades en estos técnicos provenientes de la Formación Profesional. **Con capacidades y conocimientos teóricos y prácticos, los alumnos de Formación Profesional salen preparados para dar respuesta a las necesidades concretas de sus puestos.**

Horario de clases 1º GS DE ENERGÍA RENOVABLES:

	L	M	X	J	V
1ª HORA 8:30 A 9:25	TELECONTROL Y AUTOMA	CONFIGURACIÓN SOLAR VF	SUBESTACIONES	SISTEMAS DE ENERGÍAS RENOVABLES	SISTEMAS ELECTRICOS EN CENTRALES
2ª HORA 9:25 A 10:20	TELECONTROL Y AUTOMA	CONFIGURACIÓN SOLAR VF	SUBESTACIONES	SISTEMAS DE ENERGÍAS RENOVABLES	TELECONTROL Y AUTOMA
3ª HORA 10.20 A 11:15	SISTEMAS DE ENERGÍAS RENOVABLES	SISTEMAS DE ENERGÍAS RENOVABLES	SISTEMAS ELECTRICOS EN CENTRALES	TELECONTROL Y AUTOMA	TELECONTROL Y AUTOMA
4ª HORA 11.45 A 12:40	SUBESTACIONES	SISTEMAS ELECTRICOS EN CENTRALES	CONFIGURACIÓN SOLAR VF	TELECONTROL Y AUTOMA	SISTEMAS DE ENERGÍAS RENOVABLES
5ª HORA 12:40 A 13:35	SUBESTACIONES	SISTEMAS ELECTRICOS EN CENTRALES	INGLÉS	PRL	SUBESTACIONES
6ª HORA 13:35 A 14:30	SISTEMAS ELECTRICOS EN CENTRALES	SUBESTACIONES	INGLES	CONFIGURACIONES SOLAR VF	PRL

LIBROS 1º CURSO

MÓDULOS	TÍTULO	IMAGEN
0668. Sistemas eléctricos en centrales.	Apuntes profesor.	Moodle
0669. Subestaciones eléctricas.	Apuntes profesor.	Moodle
0670. Telecontrol y automatismos.	AUTOMATISMOS INDUSTRIALES Juan Carlos Martín, Mª Pilar García Editorial: EDITEX ISBN 9788490785454	
0671. Prevención de riesgos eléctricos.		
0680. Sistemas de energías renovables.	SISTEMAS DE ENERGÍAS RENOVABLES Autor: JORGE PABLO DÍAZ VELILLA Editorial: Paraninfo ISBN: 9788497324670	
0681. Configuración de instalaciones solares fotovoltaicas	CONFIGURACIÓN DE INSTALACIONES SOLARES FOTOVOLTAICAS Autor: JULIÁN CANTOS SERRANO Editorial: Paraninfo ISBN: 9788428337564	
CLM0012. Inglés técnico.	INFORMARÁ PROFESORA	

MATERIALES Y HERRAMIENTAS

- Bolígrafos, lápiz, goma de borrar, regla de 20 cm...
- Cuaderno o carpeta (para organizar los documentos de cada módulo/asignatura)
- Calculadora.
- Memoria USB



- Alicates universal



- Alicates de corte



- Tijeras de electricista



Figura 2.8. Destornillador plano de boca vaciada.

- Destornillador plano pequeño 3x100mm.
- Destornillador plano mediano 4x125mm



Figura 2.9. Destornillador de estrella.

- Destornillador de estrella pequeño 0x60mm.
- Destornillador de estrella mediano 1x80mm.



- Flexómetro.



- Multímetro



- Guantes



- Gafas de seguridad

A lo largo del curso se podría pedir algún material o herramienta para hacer alguna práctica o actividad.

Formación Profesional Dual



Castilla-La Mancha



AGUAS NUEVAS
CENTRO INTEGRADO DE FORMACIÓN PROFESIONAL

Ingeteam

Formación Profesional Dual



- **Modalidad C** se imparte formación de tipo curricular en colaboración con la empresa (contenidos establecidos en el currículo). Suele desarrollarse en régimen alterno (unos días sólo en el centro educativo y otros sólo en la empresa).
- La **evaluación del alumnado** será responsabilidad de los profesores del centro educativo que imparten docencia en los módulos profesionales, teniendo en cuenta las aportaciones de los tutores y formadores de la empresa y el resultado de las actividades desarrolladas en la misma
- **La participación en estos proyectos** permitirá a los alumnos conocer más de cerca el sector profesional de sus estudios y completar su currículo formativo (al recibir una formación acorde con las necesidades reales del sector productivo), aumentando así sus opciones de empleabilidad posterior. Por su participación, recibirán un certificado acreditativo.

Formación Profesional Dual



- **¿Cuándo puede empezar las prácticas en empresa?**
Pueden empezar a partir de marzo del primer curso.
- **La organización de los grupos en las prácticas:** se formarán grupos de alumnos de 2,3,4 o5 personas, para hacer las formaciones en la empresa INGETEAM.
- **¿Qué días habrá que venir al centro y cuáles al instituto cuando empiece el periodo de prácticas de FP Dual?** Establecerá un calendario, a priori, los Lunes, Martes, Miércoles, Jueves prácticas en la empresa y viernes clases en el centro educativo.

Formación Profesional Dual



- **Certificación GWO:**

BST (Primeros Auxilios, Manipulación de Cargas, Extinción de Incendios, Trabajos en Alturas)

y

BTT (Módulo hidráulico, Módulo eléctrico y Módulo mecánico).

Reportaje tve: [formación GWO Ingeteam](#)

Formación Profesional Dual



- **Prácticas ampliadas** Una vez acabadas las prácticas de Dual y las de formación en centros de trabajo. Podrá establecerse un periodo de prácticas extendidas en principio remuneradas.
- El número de alumnos para hacer estas **prácticas extendidas** puede ser limitado, para la selección de estos alumnos se tendrá en cuenta el expediente académico, asistencia, actitud, etc aunque la decisión final es de la empresa.

Formación Profesional Dual



- **Bolsa de trabajo** si no haces las prácticas extendidas o no eres contratado por la empresa INGETEAM, al finalizar el ciclo serás incluido en su bolsa de trabajo.

Formación Profesional Dual

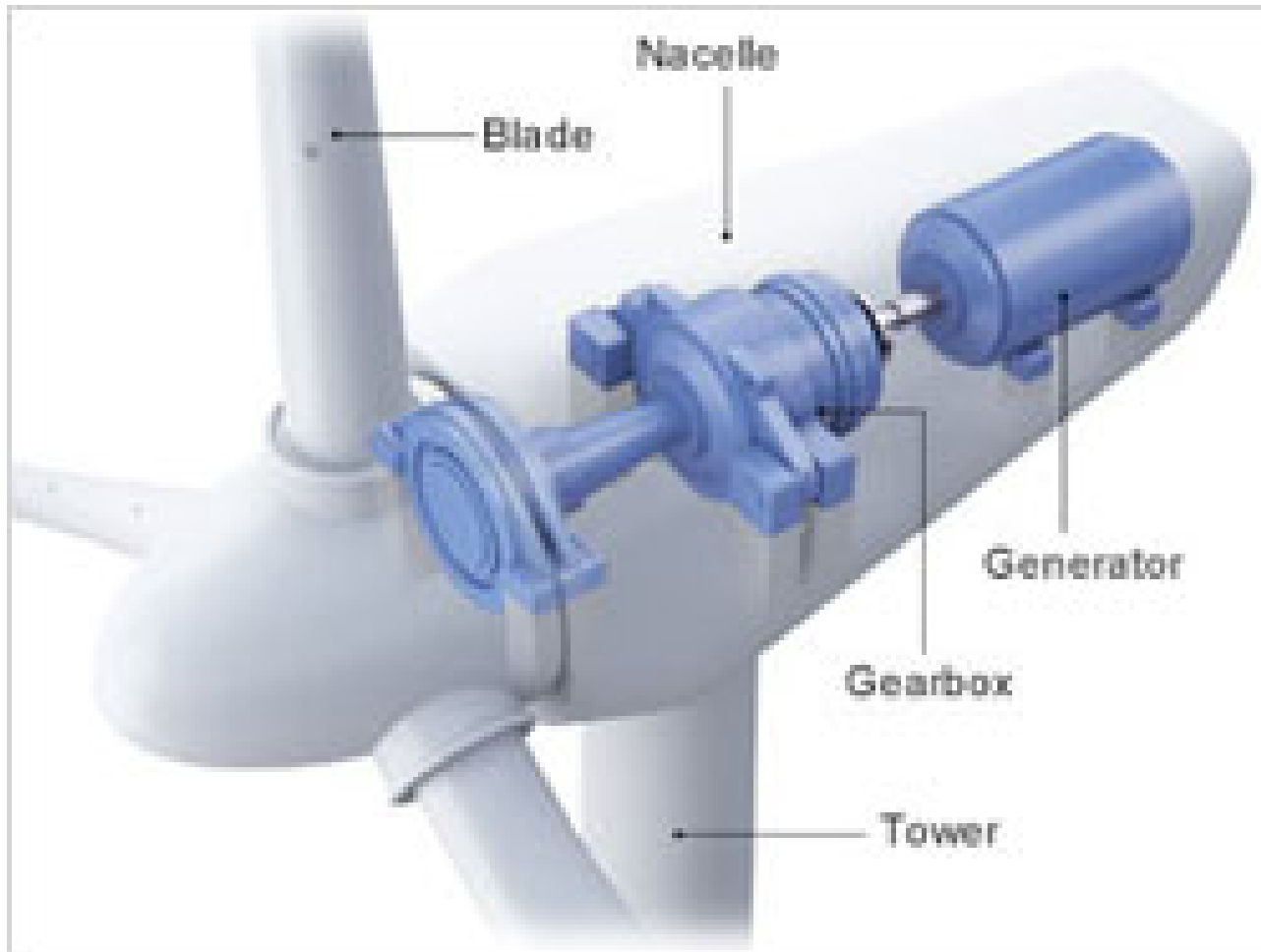


- **Ingeteam** es una empresa internacional.
- Posibilidad de hacer prácticas **Erasmus +** en el extranjero



Formación Profesional Dual

- **Conocimiento de idiomas**



Formación Profesional Dual

- **Trabajos en altura**



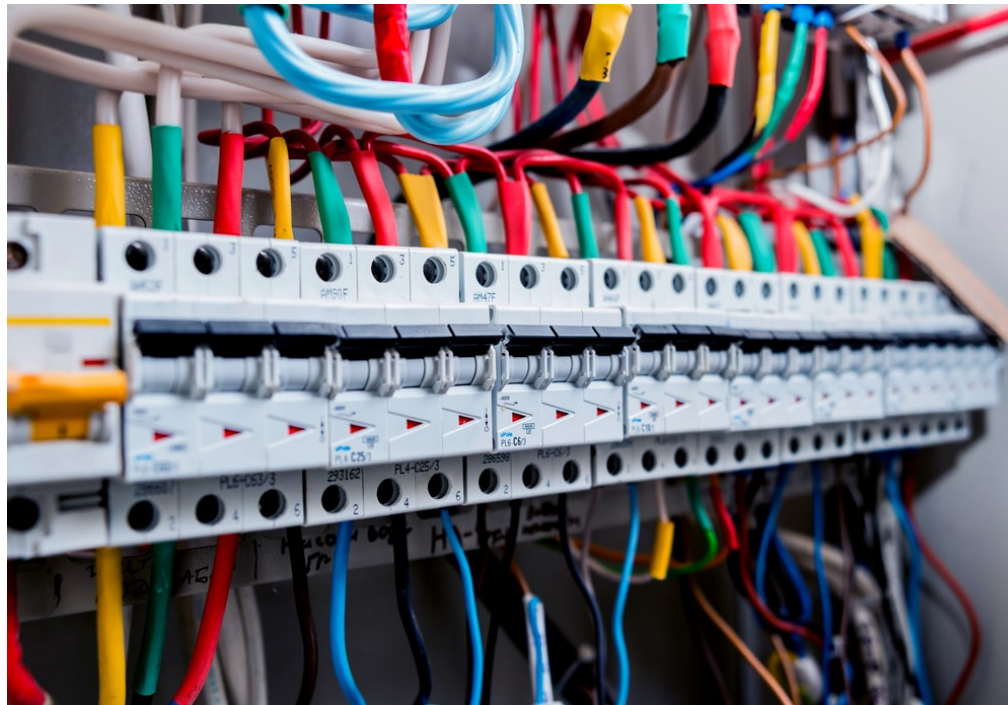
Formación Profesional Dual

- **Espacios confinados**



Formación Profesional Dual

- **Buenas condiciones visuales**



GRACIAS POR

VUESTRA ATENCIÓN